

1980

MAGGIA

CASE A SCHIERA

PROGETTO PRELIMINARE

IL PRIMO IN UNA SERIE DI PROGETTI SVILUPPATI SULLA BASE TIPOLOGICA DELLA CASA TRADIZIONALE SOPRACENERINA: VOLUMI SEMPLICI CON TETTI A DUE FALDE DI 42° ED UN PORTICATO A DOPPIO VOLUME ORIENTATO VERSO SUD.

- 1 PIANO TERRA
- 2 PROSPETTO SUD
- 3 MODELLO



1

1980

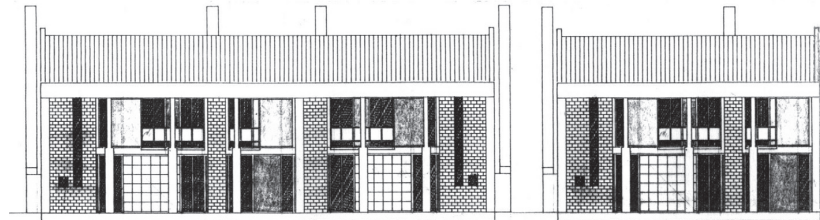
MAGGIA

ROW HOUSES

PRELIMINARY PROJECT

THIS IS THE FIRST OF SEVERAL HOUSE DESIGNS WHICH WERE DEVELOPED FROM THE TYPOLOGY OF VERNACULAR TICINO ARCHITECTURE: NARROW, LONG BUILDINGS, A 42° PITCH ROOF AND A DOUBLE VOLUME PORTICO ORIENTATED SOUTH.

- 1 GROUND FLOOR
- 2 SOUTH ELEVATION
- 3 MODEL VIEWS



2

3

