

1980

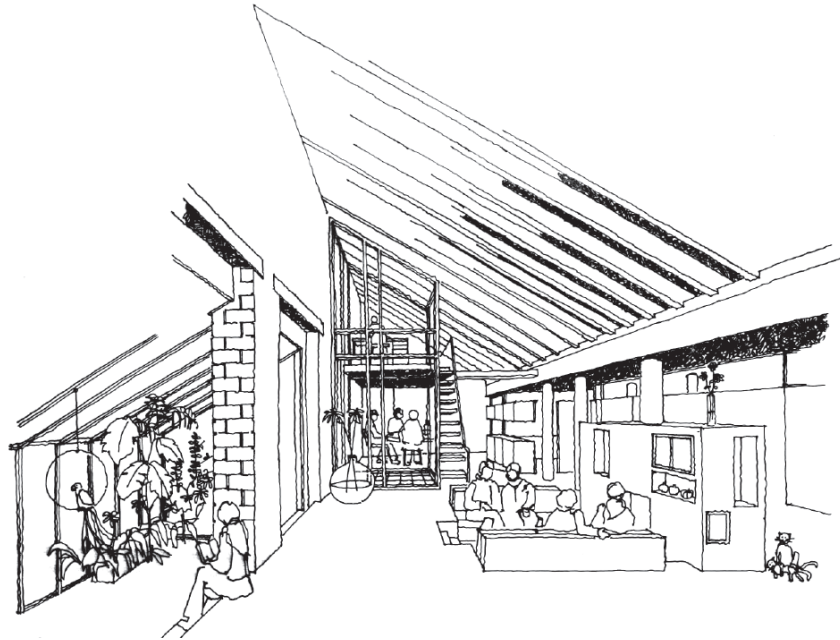
FORCH

CASA HAGNAUER

PROGETTO PRELIMINARE

IL PROGETTO PER UNA FAMIGLIA DI TRE GENERAZIONI È COMPOSTO DI DUE AREE PER LA VITA DIURNA CON 6 STANZE DA LETTO TRA LE DUE SOGGIORNI CHE POSSONO ESSERE ATTRIBUITE A UNA O L'ALTRA UNITÀ SECONDO I BISOGNI MOMENTANEI.

- 1 PROSPETTIVA SOGGIORNO
- 2 PROSPETTO SUD
- 3 PIANO TERRA



1

1980

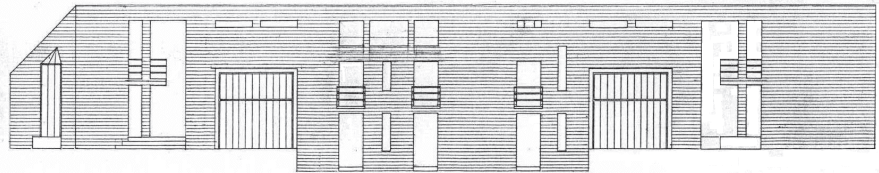
FORCH

HOUSE HAGNAUER

PRELIMINARY PROJECT

THE HOUSE DESIGN FOR A FAMILY OF THREE GENERATIONS CONSISTS OF TWO INDEPENDENT LIVING AREAS. A SERIES OF ROOMS IN BETWEEN CAN BE ALLOCATED TO EITHER LIVING UNIT DEPENDING ON THE MOMENTARY NEED.

- 1 LIVING ROOM
- 2 SOUTH ELEVATION
- 3 GROUND FLOOR



2

3

