

1980 CAVIGLIANO

## CASA DOPPIA

PROGETTO PRELIMINARE

PER INTEGRARE QUESTA CASA DOPPIA NELLA SCALA MODESTA DELLE CASE E STALLE VICINE, OGNI CASA È SUDDIVISA IN DUE VOLUMI DI FORMA DIVERSA: UN CUBO A DUE PIANI PER IL SOGGIORNO ED UNA CASETTA A TRE PIANI PER LE STANZE DA LETTO.

- 1 SECONDO PIANO
- 2 PRIMO PIANO
- 3 PIANO TERRA
- 4 PROSPETTO SUD
- 5 VISTA DALLA TERRAZZA

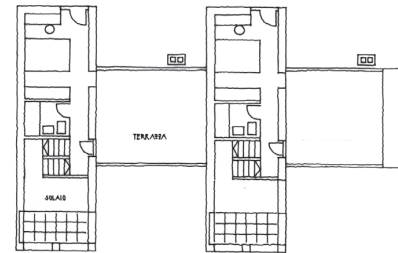
1980 CAVIGLIANO

## DOUBLE HOUSE

PRELIMINARY PROJECT

TO INTEGRATE THIS DOUBLE HOUSE INTO THE SMALL SCALE OF THE VERNACULAR SURROUNDINGS, EACH HOUSE WAS BROKEN UP INTO TWO DISSIMILAR VOLUMES: A 2-STORY "LIVING" CUBE AND A 3-STORY "SLEEPING" HOUSE.

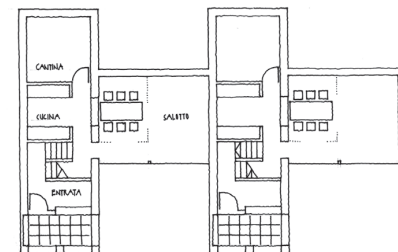
- 1 SECOND FLOOR
- 2 FIRST FLOOR
- 3 GROUND FLOOR
- 4 SOUTH ELEVATION
- 5 VIEW FROM TERRACE



1



2



3

5



4